

ANWENDUNG

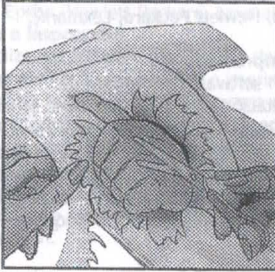
T-Shirt Transfer Folie Gestalten Sie Ihr eigenes und persönliches T-Shirts individuell und günstig. Drucken Sie ganz einfach Ihr individuell gestaltetes Motiv mit Ihrem Inkjet Drucker auf die T-Shirt Transfer Folie aus.

Geeignet für weisse und pastellfarbene Baumwolle oder für Mix-Stoffe. (Baumwolle/ Polyester nicht mehr als 40%).

Die T-Shirt Transfer Folie ist bestens auf allen standard Druckern zu bearbeiten (z.B. Canon, Epson, Hewlett Packard, Lexmark).

Kreation und Druck

1. Benutzen Sie eine Software mit Spiegelfunktion, und drucken Sie Ihr Motiv seitenverkehrt auf die unbedruckte Seite von T-shirt Transfer-Folie. (Beachten Sie bitte unsere Angaben zur Druckereinstellung in den Verarbeitungs-hinweisen).
2. Schneiden Sie das Motiv aus, belassen Sie dabei einen kleinen Rand.

**Transfer**

3. Heizen Sie Ihr Bügeleisen auf der Temperaturstufe <<Maximum>> vor, und verzichten Sie auf die Funktion <<Dampf>>.
4. Legen Sie Ihr T-Shirt faltenfrei auf das Bügelbrett oder auf eine andere harte, flache und hitzeresistente Unterlage.
5. Plazieren Sie das zugeschnittene Motiv mit dem Bild nach unten auf den Stoff, und bedecken Sie es mit einem weissen, glatten Blatt Papier oder einem Blatt Backtrennpapier. Pressen Sie das Bügeleisen während 10-12 Sekunden auf die Stelle des zugeschnittenen Motivs.
6. Wenn Ihr Motiv grösser als die Sohle des Bügeleisens ist, sollten Sie darauf achten, dass Sie den Druck des Bügeleisens auf die Unterlage an allen Stellen gleichmässig und über die selbe Dauer bestehen lassen. Sie erreichen dies, indem Sie mit dem Bügeleisen langsame Bewegungen auf dem zu transferierenden Motiv durchführen.
7. Entfernen Sie das weisse Blatt Papier oder Backtrennpapier, lassen Sie den Stoff vollständig abkühlen, danach ziehen Sie gleichmässig das Trägerpapier ab.

Sie haben 2 verschiedene Möglichkeiten für die Nachfixierung:

8. Bedecken Sie nun das sichtbare, transferierte Motiv direct mit einem weissen Blatt Papier
9. Bedecken Sie nun das sichtbare, transferierte Motiv direct mit einem Backtrennpapier
10. und pressen Sie mit dem heissen Bügeleisen, mit leichtem Druck, weitere 10-12 Sekunden darauf. (Für grössere Motive wählen Sie bitte das Vorgehen wie unter Punkt 6 beschrieben). Durch diesen Vorgang entfernen Sie überschüssige Tinte und verbessern die Eigenschaften für das Waschen des Textils.
11. Ziehen Sie nach 2-3 Sekunden das noch heisse Papier mit gleichmässigem Zug vom Stoff ab. Vermeiden Sie bei diesem Vorgang Falten oder Knicke im Papier.
12. Sollten sich Teile des Papiers nicht vollständig vom Bild ablösen lassen, wiederholen Sie die Vorgänge der Punkte 8 - 10. Ziehen Sie dann die noch heissen Papierreste ab.
13. **Wichtig:** T-Shirt vor dem ersten tragen waschen.

Waschen

Die mit T-shirt Transfer-Folie bedruckten Stoffe können 24 Stunden nach dem Bedrucken mit bis zu 40 °C in der Waschmaschine gewaschen werden. Bedruckte Stoffe mit viel Farbauftrag (Tinte) sind mit Vorteil das erste mal mit dem Vorwaschprogramm vorzuwaschen. Ein Trocknen im Wäschetrockner oder eine chemische Reinigung von Textilien mit transferierten Motiven ist nicht empfohlen.

Hinweise

Bügeln Sie nicht direct über das transferierte Bild, es sei denn, Sie haben die Nachfixierung (Punkt 9) mit einem Backtrennpapier durchgeführt.

INSTRUCTIONS

T-Shirt transfer paper. Now you can design your own T-Shirts. Individually or in small batches. The advantage; design whatever you want with your PC and, using your Inkjet printer, print off the design on to T-Shirt transfer paper. Suitable for white or pastel coloured cotton or mixed fabrics (cotton / polyester not over 40%).

All standard Inkjet printers (such as Canon, Epson, Hewlett Packard, Lexmark) are suitable for use with T-Shirt transfer paper.

Printing and preparing the motif

1. Using software with a mirror function, print the required motif onto the unprinted side of the T-Shirt transfer paper as a mirror image (see notes on printer configurations in the general instructions for use).
2. Cut out the motif, leaving a narrow margin around the edge.

Transferring

3. Heat the iron on the 'maximum' or 'cotton' setting. Do not use the steam function.
4. Lay the fabric on the ironing board or another hard surface, making sure that it is crease-free.
5. Place the cut-out film onto the fabric with the motif facing down-wards, and cover it with a sheet of high-quality white or a sheet of siliconized, greaseproof paper. Press the iron onto the motif for 10-12 seconds.
6. If the motif is larger than the base of the iron, make sure that the whole of the motif is pressed for the same length of time. This is achieved by ironing over the motif with a slow motion.
7. Remove the paper. Allow the fabric to cool down completely, then peel off the release paper in a smooth, even movement.

You have two different possibilities for the fixation:

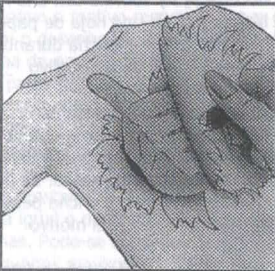
8. Cover the transferred motif with a sheet of white paper.
9. or Cover the transferred motif with a sheet of siliconized, greaseproof paper
10. and press lightly with the hot iron for a further 10-12 seconds. (With large motifs, see the procedure described in para.6). This gets rid of any surplus ink and also means that the fabric washes better.
11. Wait 2-3 seconds, then peel off the paper while it is still hot in a smooth, even movement. Care should be taken to avoid creasing the paper.
12. If the paper does not come away cleanly from the motif, repeat the procedures described in paras. 8 - 10. Then remove the paper remnants while they are still hot.
13. **Important:** Wash the T-Shirt before wearing.

Washing

Leave the finished item for at least 24 hours before washing. Fabrics bearing motifs transferred using T-Shirt transfer are machine-washable (max. 40 °C). When washing for the first time, the pre-wash programme is recommended for transfers with a high level of ink saturation. Fabrics with transfers should not be tumble-dried or dry-cleaned.

Useful tip

Do not iron the transferred motif directly, unless you first of all overlay it with a sheet of siliconized, greaseproof paper (point 9).



Imprimito il tuo T-Shirt Personalizza la tua T-Shirt Disegna le tue proprie magliette

MODE D'EMPLOI

Papier transfert T-Shirt. Maintenant, vous pouvez créer vos propres T-Shirts, un à un, ou en petites quantités. L'avantage: vous dessinez ce que vous voulez à partir de votre PC et grâce à votre imprimante jet d'encre, vous imprimez ce dessin sur le papier transfert T-Shirt. Convient sur coton blanc ou pastel et sur tissu de moins de 40% de polyester.

Recommandations d'équipement

Toutes les imprimantes jet d'encre standard (Canon, Hewlett Packard, Lexmark) sont compatibles avec le papier transfert T-Shirt.

Création et impression

1. Créez votre motif avec un logiciel doté d'une fonction miroir et imprimez-le sur le côté non imprimé du papier transfert T-shirt en respectant nos instructions en matière de réglage d'imprimante.
2. Découpez le motif en laissant un petit bord.

Transfert

3. Préchauffez le fer à température <<maximum>> ou <<coton>> et désactivez la fonction <<vapeur>>.
4. Déposez la pièce de tissu à décorer, par exemple le T-shirt, sur la planche à repasser ou sur une surface plate, rigide et résistante à la chaleur en veillant à éliminer tous les plis.
5. Placez le motif découpé, partie imprimée vers le bas, sur le tissu et recouvrez-le d'une feuille de papier blanc et lisse ou d'un papier de protection pour la cuisson au four/papier siliciné. Appliquez le fer pendant 10 à 12 secondes à l'endroit du motif.
6. Si le motif est plus grand que la semelle de votre fer, veillez à ce que la durée de la pression exercée avec le fer soit la même à chaque endroit. Vous y parviendrez en exerçant de petits mouvements lents à l'endroit du motif.
7. Retirez le papier blanc ou le papier de protection pour la cuisson au four/papier siliciné, laissez refroidir complètement le tissu et détachez le papier de protection du film en tirant régulièrement.

Pour la deuxième fixation, vous avez deux possibilités:

8. Recouvrez maintenant le motif transféré d'un papier blanc.
9. Recouvrez maintenant le motif transféré d'un papier de protection pour la cuisson au four/papier siliciné.
10. et repassez le tout encore une fois pendant 10 à 12 secondes (procéder comme expliqué au point 6 pour les motifs grands). Ce processus permet d'éliminer les surplus d'encre et d'améliorer au lavage.
11. Après 2 à 3 secondes, retirez le papier de support encore chaud en tirant régulièrement. Veillez à éviter que le papier se froisse ou se plisse.
12. Si certaines parties du papier de support ne se décolloient pas entièrement, répétez les procédures décrites en paragraphe 8 - 10.
13. **Important:** Veillez à laver le t-shirt avant de le porter pour la première fois.

Lavage

Les tissus imprimés avec Papier transfert T-shirt peuvent être lavés en machine à une température de 40°C déjà 24 heures après l'impression. Il est préférable de choisir un programme avec prévalence la première fois que l'on lave un tissu imprimé avec beaucoup de couleurs (encre). Il est déconseillé de sécher les pièces de tissu imprimées au séchoir ou de les nettoyer chimiquement.

Indication

Ne passez pas directement le fer à repasser sur le motif imprimé, à moins que vous ayez utilisé un papier de protection pour la cuisson au four/papier siliciné lors de la deuxième fixation (point 9).

ISTRUZIONI

Carta per il trasferimento su tessuto Personalizzate le Vostre T-Shirt, singolarmente o in piccoli lotti. Il vantaggio: disegnate ciò che volete con il Vostro PC e, usando la Vostra stampante Inkjet, stampate il disegno sulla carta per il trasferimento su tessuto. Adatta per cotone bianco o leggermente colorato o tessuti misti (cotone / poliestre non oltre il 40 %).

Apparecchiature raccomandate:

Tutte le più comuni stampanti Inkjet (Canon, Epson, Hewlett Packard, Lexmark) sono adatte all'uso della carta per il trasferimento su tessuto.

Creazione e stampa

1. Utilizzare un software con funzione di rovesciamento a specchio e stampare la decorazione sulla superficie non stampata della Carta per trasferimento su tessuto (consultare i consigli per l'impostazione della stampa nei Consigli per la preparazione).
2. Tagliare la decorazione lasciando un piccolo bordo.

Trasferimento

3. Scaldare il ferro da stiro alla temperatura <<massima>> o sulla posizione <<cotone>> e disattivare la funzione <<vapore>>.
4. Disporre l'oggetto da decorare, ad esempio la T-shirt, sull'asse da stiro o su un'altra superficie dura.
5. Collocare in posizione l'immagine ritagliata con la figura verso il basso e coprire l'immagine stessa con un foglio di carta bianca liscio o un foglio di carta siliconata. Premere il ferro da stiro per circa 10-12 secondi sulla posizione dell'immagine ritagliata.
6. Se l'immagine è più grande della piastra del ferro da stiro, assicurarsi di mantenere la pressione del ferro stesso per un tempo uniforme su tutte le parti. Ciò si ottiene imprimendo, leggeri movimenti circolari al ferro, spostando quest'ultimo lungo l'immagine da trasferire.
7. Rimuovere il foglio di carta bianca o il foglio di carta siliconata, lasciare raffreddare completamente, quindi applicare una trazione regolare alla carta di supporto.

Per la fissazione posteriore ha due possibilità a disposizione:

8. Coprire l'immagine ora visibile con un foglio di carta bianca.
9. Coprire l'immagine ora visibile con un foglio di carta siliconata.
10. e passare nuovamente per 10-12 secondi con il ferro da stiro caldo, esercitando una leggera pressione (per grosse immagini utilizzare il procedimento descritto al punto 6). In questo modo si rimuove il colore superfluo e si aumenta la lavabilità della stoffa.
11. Dopo 2-3 secondi rimuovere con trazione regolare la carta ancora calda dalla stoffa. Durante questo procedimento evitare pieghe o increspature della carta.
12. Se parti della carta offrissero resistenza alla rimozione completa, ripetere il procedimento dei punti 8 - 10. Quindi rimuovere la carta ancora calda.
13. **Importante:** Prima di indossare la maglietta per la prima volta, effettuare un lavaggio.

Lavaggio

Le stoffe stampate con Carta per trasferimento su tessuto possono essere lavate a macchina con temperature sino a 40°C già dopo 24 ore dalla stampa. Le stoffe stampate con rilevante trasferimento di colore devono di preferenza essere lavate la prima volta utilizzando il programma di prelavaggio. L'asciugatura a tamburo e la pulitura chimica delle stoffe con decorazioni trasferite non sono consigliabili.

Consiglio

Non stitare direttamente sull'immagine trasferita, a meno che, non sia stato usato un foglio di carta siliconata (vedi punto 9).

INSTRUCCIONES

Papel Transfer para camisetas

Disefie usted mismo sus propias camisetas. De manera individual o en pequeñas tiradas, prodrá crear sus propios disefios en su PC. Usando su impresora de chorro de tinta imprima el disefio sobre el Papel Transfer. Apto para algodón color blanco o pastel y para tejidos mixtos (algodón / polyester inferior al 40%)

Equipo recomendado:

Podrá usar el Papel Transfer para camisetas con todas las impresoras de chorro de tinta estándares (Canon, Epson, Hewlett Packard, Lexmark).

Créación e impresión

1. Utilice un software con función de representación en espejo e imprima su motivo sobre la cara no impresa de Papel Transfer para camisetas (preste atención a nuestras indicaciones sobre el ajuste de la impresora que figuran en las instrucciones de aplicación).
2. Recorte el motivo, dejando un pequeño margen.

Transferencia

3. Caliente previamente la plancha a la temperatura <<máxima>> o <<algodón>> y prescinda de la función de <<vapor>>.
4. Sitúe la camiseta sin arrugas sobre la tabla de planchar o sobre otra superficie dura.
5. Coloque el disefio recortado sobre la tela con el dibujo hacia abajo y cúbralo con una hoja de papel blanca y lisa o una hoja de papel de estraza. Presione con la plancha durante 10-12 segundos sobre la zona del motivo recortado.
6. Si el disefio es mayor que la base de la plancha, ha de prestar atención a que la presión ejercida con ésta sea igual y de la misma duración en todas las zonas. Se puede conseguir realizando con la plancha pequeños movimientos sobre la zona del motivo recortado.
7. Separe el papel blanco o el papel de estraza, deje enfriar la tela y después retire a la vez todo el papel que contenía el dibujo.

Para la fijación posterior usted tiene dos opciones:

8. Cubra el motivo transferido ahora visible directamente con un papel blanco.
9. Cubra el motivo transferido ahora visible directamente con un papel de estraza.
10. y vuelva a presionar durante 10-12 segundos con la plancha a igual presión (con los motivos más grandes repita el procedimiento descrito en el punto 6). Mediante este procedimiento usted elimina los restos de tinta e incrementa su resistencia a los lavados.
11. Pasados 2-3 segundos, separe de la tela el papel aún caliente con un movimiento uniforme. Evite que durante este acto se produzcan dobleces o pliegues en el papel.
12. Si no se pueden separar del dibujo algunas zonas del papel, vuelva a repetir los procedimientos de los puntos 8 y 10. Después vuelva a tirar del papel aún caliente.
13. **Importante:** Lavar la prenda antes de usarla por primera vez.

Lavado

Las telas impresas con Papel Transfer para camisetas se pueden lavar en la lavadora 24 horas después de la fijación del disefio a una temperatura de hasta 40°C. La primera vez se recomienda realizar un programa de prelavado con las telas cuyo dibujo tenga mucha aplicación de color (tinta). No es aconsejable secar las prendas en la secadora o realizar limpiezas químicas de los tejidos con motivos transferidos.

Consejo

No planche directamente sobre el motivo transferido, a no ser que haya utilizado en la fijación posterior (punto 9) un papel de estraza.

Imprima a sua T-shirt

Print uw persoonlijke T-shirt

INSTRUCCIONES

Papel Transfer para T-Shirts. Desenhe você mesmo as suas T-Shirts. De maneira individual ou em pequenas tiragens, poderá criar os seus próprios desenhos no seu PC. Usando a sua impressora de jacto tinta imprima o desenho sobre o papel Transfer. Apto para algodão cor branco ou pastel e para tecidos mistos (algodão / polyester inferior a 40%).

Equipamiento recomendado:

Poderá usar o Papel Transfer para T-shirts com todas as impressoras de jacto tinta standard (Canon, Epson, Hewlett Packard, Lexmark).

Criação e impressão

1. Utilize um software com função de representação em espelho e imprima o seu motivo sobre a face não impressa do Papel transfer para T-shirts (preste atenção às nossas indicações sobre o ajuste da impressora que figura nas instruções de aplicação).
2. Recorte o motivo, deixando uma pequena margem.

Transferência

3. Aqueça previamente o ferro de passar, à temperatura "máxima" ou "algodão" e prescinda da função "vapor".
4. Situe a T-shirt sem rugas sobre a tábua de passar a ferro ou sobre outra superfície dura.
5. Coloque o motivo recortado sobre o tecido com o desenho para baixo e tape-o com uma folha de papel branca e lisa ou com uma folha de papel de à prova de gordura (tipo papel manteigueiro). Pressione com o ferro durante 10-12 segundos sobre a zona do motivo recortado.
6. Se o motivo é maior que a base do ferro, tem que prestar atenção a que a pressão exercida seja igual e da mesma duração em todas as zonas. Pode-se conseguir fazendo com o ferro pequenos movimentos sobre a zona do motivo recortado.
7. Separe o papel branco ou o papel de à prova de gordura (tipo papel manteigueiro), deixe arrefecer o tecido e depois retire de uma só vez todo o papel que continha o desenho.

Para a fixação posterior você tem duas opções:

8. Cubra o motivo transferido, agora visível, directamente com um papel branco
9. Cubra o motivo transferido, agora visível, directamente
10. com um papel à prova de gordura (tipo papel manteigueiro) volte ap reccionar durante 10-12 segundos com o ferro com igual pressão (com os motivos maiores repita o procedimento descrito no ponto 6). Mediante este procedimento você elimina os restos de tinta e aumenta a sua lavabilidade.
11. Passado 2-3 segundos, separe do tecido o papel ainda quente com um movimento uniforme. Evite que durante este acto se produzam dobras no papel.
12. Se não se pode separar do desenho algumas zonas do papel, volte a repetir os procedimentos dos pontos 8 - 10. Depois volte a tirar do papel ainda quente.
13. **Importante:** lavar a T-shirt antes de usá-la pela primeira vez.

Lavagem

Os tecidos impressos com Papel transfer para T-shirts podem-se lavar na máquina de lavar 24 horas depois da fixação do motivo a uma temperatura até 40°C. Na primeira vez recomenda-se realizar um programa de pre-lavado a uma temperatura até 40°C. Na primeira vez recomenda-se realizar um programa de pre-lavado a uma temperatura até 40°C. Na primeira vez recomenda-se realizar um programa de pre-lavado a uma temperatura até 40°C.

Não é aconselhável secar as peças de roupa na secadora ou realizar limpezas químicas dos tecidos com motivos transferidos.

Conselho

Não passé a ferro sobre o motivo transferido, a não ser que tenha (9) um papel à prova de gordura (tipo papel manteigueiro).

Instructies

T-shirt transfer papier. Nu kan u uw eigen T-shirts ontwerpen. Individueel of in kleine groepen. Het voordeel; ontwerp dat wat u wil op uw computer en print via uw inkjet printer het ontwerp op het T-shirt transfer papier. Geschikt voor wit of pastel kleurige katoen of andere samenstelling (katoen/polyester niet meer dan 40%).

Aanbevolen benodigdheden:

Alle standaard inkjet printers (zoals Canon, Epson, Hewlett Packard, Lexmark) zijn geschikt voor gebruik van het T-shirt transfer papier.

Het voorbereiden en printen van het motief

1. Gebruik software met een spiegelbeeld-functie. Print het gewenste motief op de ongeprinte zijde van het T-Shirt transfer papier als een spiegelbeeld tekening (zie de nota's voor de printer configuratie in de algemene instructies).
2. Knip de geprinte tekening naar wens uit en laat tevens nog een kleine rand.

De overdracht

3. Verwarm het strijkijzer op de maximum stand of de katoen stand. Gebruik nooit de stoomfunctie.
4. Leg de T-shirt op de strijkplank of een ander hard oppervlak, zodat het kreukvrij is.
5. Leg het uitgeknipte motief op de stof met het motief naar beneden en bedek het met een hoge kwaliteit wit papier of een vetvrij met siliconen behandeld papier. Druk het strijkijzer gedurende 10-12 seconden op het motief. Als het motief groter is dan de zool van het strijkijzer, zorg dan dat het volledige motief gedurende dezelfde tijd is platgedrukt. U kan dit bereiken door in een zachte en constante beweging over het motief te strijken.
7. Verwijder het papier. Geef de stof de tijd om volledig af te koelen en verwijder dan in een zachte en constante beweging het transfer papier.

U heeft 2 verschillende mogelijkheden voor de fixatie:

8. Bedek het getransfereerde motief met een wit papier.
9. of bedek het getransfereerde motief met een vetvrij met siliconen behandeld papier
10. en druk zachtjes met het warme strijkijzer gedurende nog eens 10-12 seconden. (Voor meer uitleg bij grotere motieven zie par. 6). Zo verdwijnt de overtollige inkt en is de stof beter wasbaar.
11. Wacht 2-3 seconden en haal dan het papier, wanneer het nog warm is, eraf in een zachte en constante beweging. Wees voorzichtig dat u het papier niet kreukt.
12. Als het papier niet volledig van het motief komt, herhaal dan de procedures vermeld in par. 8 - 10, en verwijder dan de papier restanten terwijl ze nog warm zijn.
13. **Belangrijk:** Was het T-shirt alvorens het te dragen.

Wassen

Wacht tenminste 24 uur voordat u het T-shirt wast. Stoffen die bedrukt zijn met motieven door gebruik te maken van het T-shirt transfer, zijn machine wasbaar (max. 40°C). Bij transfers met een hoge graat van inkt saturatie, kunt u tijdens de eerste wasbeurt het best een programma met voorwas gebruiken.

Stoffen met een transfer mogen niet gedroogd worden in een droogtrommel en ook niet gereinigd worden door een stomerij.

Handige tip

Strijk het getransfereerde motief niet direct tenzij u er een vetvrij, met siliconen behandeld papier op legt (punt 9).

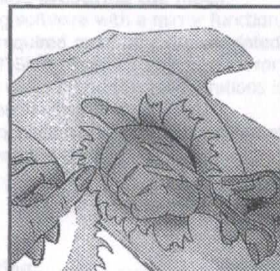
INSTRUCCIONES

T-Shirt transfer paper. Print your own design, your own T-shirts, individually or in small batches. The advantage; design whatever you want with your PC and using your inkjet printer, print out the design on to T-shirt transfer paper. Suitable for white or pastel coloured cotton or mixed fabric (cotton / polyester not over 40%).

All standard inkjet printers (such as Canon, Epson, Hewlett Packard, Lexmark) are suitable for use with T-shirt transfer paper.

Printing and preparing the motif

1. Use software with a mirror image function. Print the desired motif on the unprinted side of the T-shirt transfer paper as a mirror image drawing (see the notes for printer configuration in the general instructions).
2. Cut the printed drawing to size and leave a small margin.



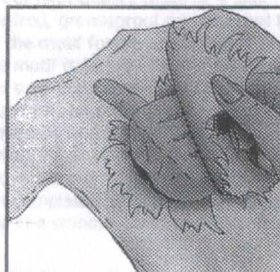
Transfer the motif to the T-shirt. Pre-heat the iron to the maximum temperature (cotton setting) and do not use the steam function. Lay the T-shirt on the ironing board or another hard surface, making sure that it is crease-free.

Place the cut-out motif onto the fabric with the motif facing down, and cover it with a sheet of high quality white paper or a sheet of silicone treated paper.

Press the iron onto the motif for 10-12 seconds. If the motif is larger than the soleplate of the iron, make sure that the entire motif is pressed for the same amount of time.

Remove the paper. Allow the fabric to cool and then remove the paper in a gentle and constant movement.

Important: Wash the T-shirt before wearing it.



You have two different possibilities for the fixation:

8. Cover the transferred motif with a sheet of white paper.
9. or cover the transferred motif with a sheet of silicone treated paper.

10. and press lightly with the hot iron for a further 10-12 seconds. (For more details see the instructions described in para. 6). This will get rid of any surplus ink and also prevent the fabric from becoming water-stained.

11. Wait 2-3 seconds, then peel off the paper while it is still hot, in a gentle and constant movement. Be careful not to crease the paper.

12. If the paper does not come away cleanly from the motif, repeat the procedure described in para. 8 - 10, then remove the paper fragments while they are still hot.

13. **Important:** Wash the T-shirt before wearing it.

Washing

Wait at least 24 hours before washing. Fabrics bearing motifs created using T-shirt transfer are machine washable (max. 40°C). For transfers with a high level of ink saturation, it is best to use a pre-wash programme during the first wash.

Do not dry transfered items in a tumble dryer or clean them with a steam iron.

Useful tip
Do not iron the transferred motif directly without a sheet of white paper or a sheet of silicone treated paper.